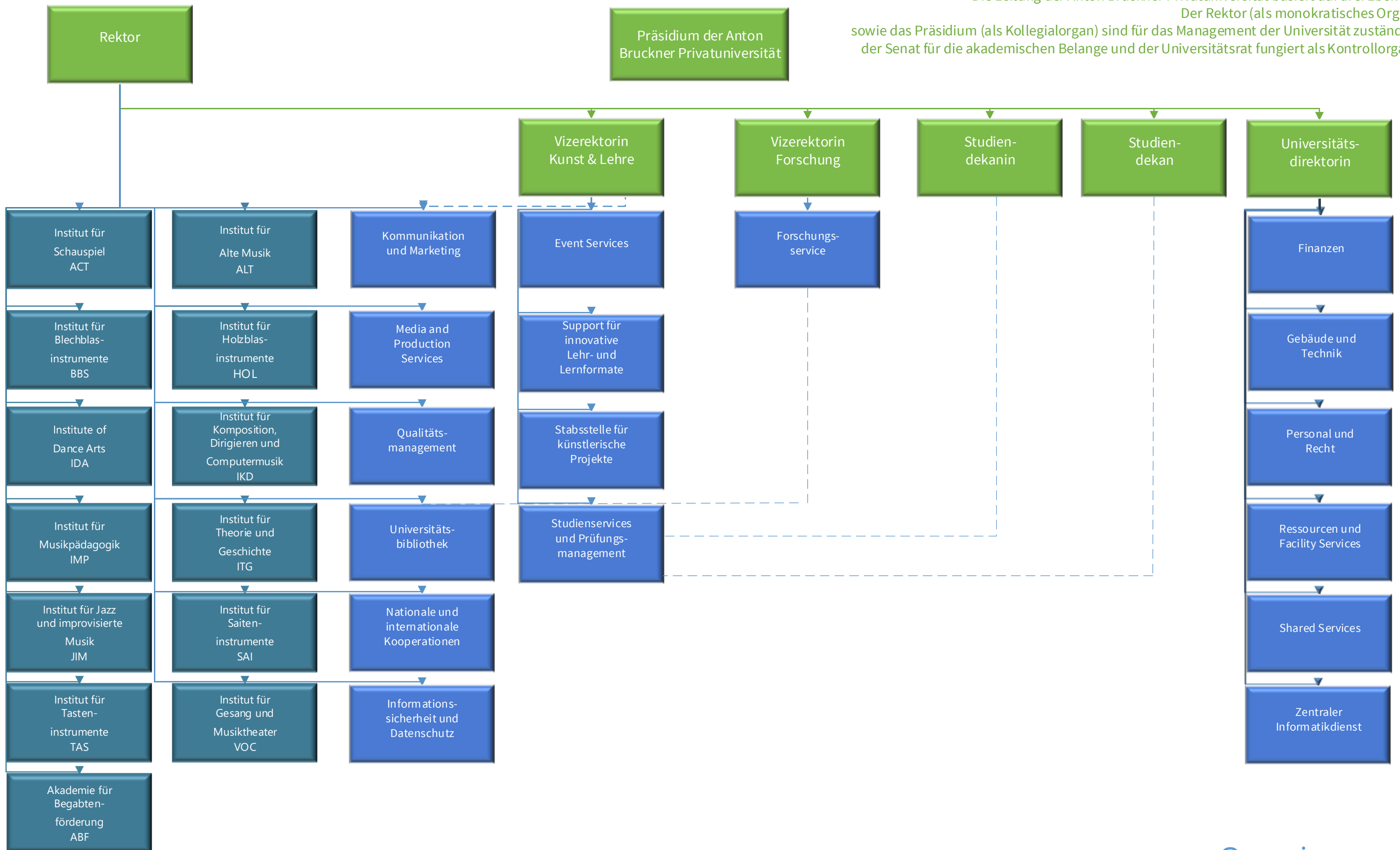


Anton Bruckner Privatuniversität

Leitung und Managementstruktur

Die Leitung der Anton Bruckner Privatuniversität basiert auf drei Ebenen:
 Der Rektor (als monokratisches Organ) sowie das Präsidium (als Kollegialorgan) sind für das Management der Universität zuständig, der Senat für die akademischen Belange und der Universitätsrat fungiert als Kontrollorgan.



Anton Bruckner Private University

Executive Management and Organizational Chart

The management of the Anton Bruckner Private University is based on three levels:
 The President (as a monocratic body) and the Executive Management Board (as a collegial body) are responsible for the management of the university, the Senate for academic matters and the University Council acts as a controlling body.

